

— WAREGEM, 19.09.2024

B-WISE

Instellen favorietenbalk

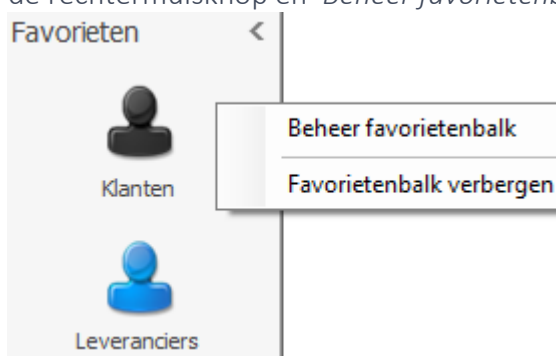
1.	OPROEPEN FAVORIETENBALK	1
2.	BEHEER FAVORIETENBALK	2

1. Oproepen favorietenbalk

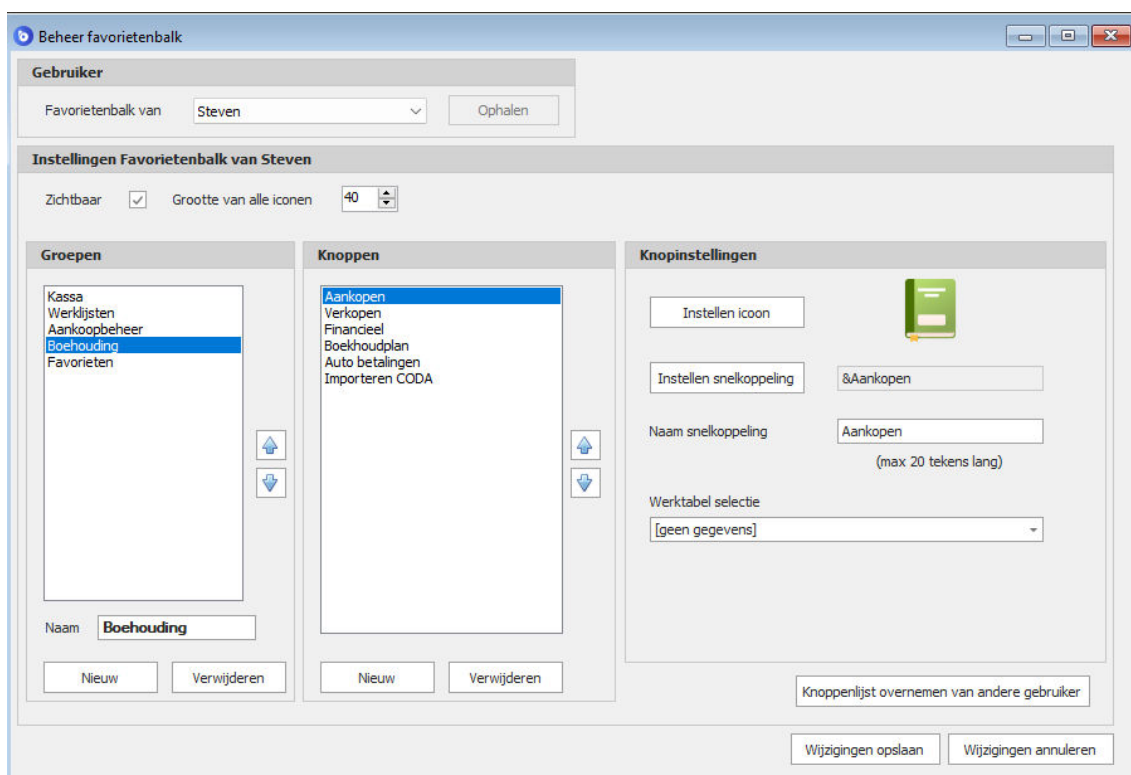
De favorietenbalk is de balk met snelkoppelingen links op uw scherm.

U kan deze favorietenbalk volledig zelf gaan instellen hoe deze er moet uitzien.

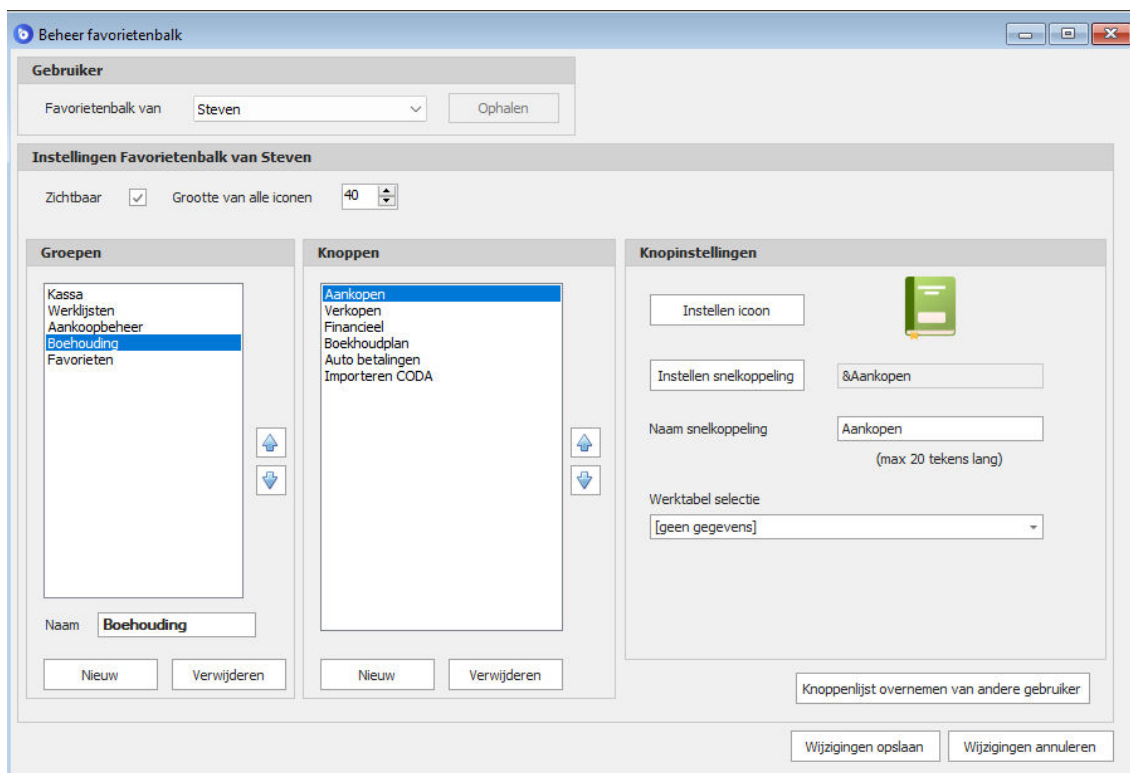
U doet dit door met de muis op een lege plek in deze balk te staan, daarna drukken op de rechtermuisknop en 'Beheer favorietenbalk' te selecteren.



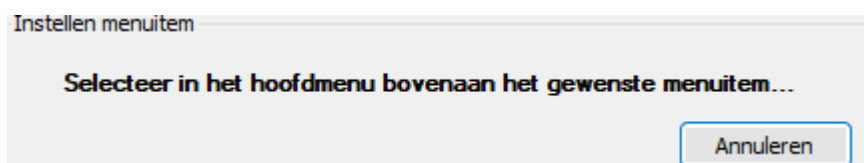
Vervolgens komt u in het beheer van de favorietenbalk terecht.



2. Beheer favorietenbalk



Een nieuwe snelkoppeling toevoegen kan door op de knop 'Nieuw' (ter hoogte van de kolom Knoppen) te klikken. Een menupunt kan worden gekoppeld door op de knop 'Instellen snelkoppeling' te klikken. In het midden van het scherm verschijnt nu onderstaande melding:



Vervolgens dient in het B-WISE menu het gewenste menupunt te worden gekozen. Als dit is gebeurd, kan u een omschrijving ingeven in het veld naast 'Naam snelkoppeling'. Daarna kiest u een icoontje via de knop 'Instellen icoon'.

U kan tevens een nieuw item toevoegen en daar een werktabel aan koppelen. Dit doet u dan door bij 'Werktabel selectie' een werktabel te kiezen.

Een knop of groep kan u verwijderen via de knop *'Verwijderen'*.

Er kunnen meerdere groepen worden aangemaakt met elk hun eigen favorieten. Zeer handig om favorieten te gaan groeperen, bvb. zoals commercieel, boekhouding, werktabellen,

Via de knop *'Nieuw'* (ter hoogte van de kolom Groepen) kan u bijkomende groepen aanmaken.

De volgorde van de *'Groepen'* en *'Knoppen'* kan u wijzigen via de pijltjes.

De gegevens bewaren kan via de knop *'Wijzigingen opslaan'*.